

オープンハウス開催中

オープンハウス開催中

《新築住宅》

5380万円

残1邸

〔東園田町7丁目〕
阪急 園田駅 徒歩11分

園和小学校区
園田東中学校区



〔パントリー大収納〕



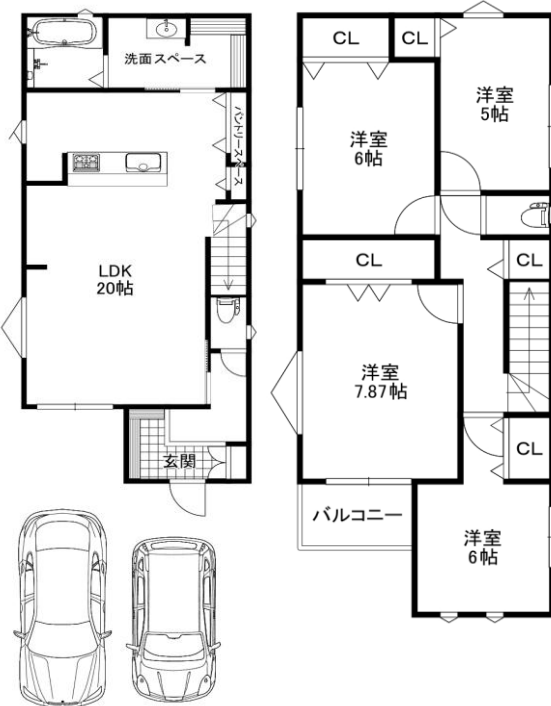
〔ゆったりLDK20帖〕



〔収納スペース多し〕



〔主寝室7.8帖〕



●カーナビ検索：尼崎市東園田町7丁目4-3として下さい

●SUUMO掲載中（地図はスーモホームページをご覧ください）

- 阪急神戸線 園田駅 徒歩11分
- 所在地/尼崎市東園田町7丁目4番地の3
- 用途地域/第1種中高層住居専用地域
- 建ぺい率60%・容積率200%
- 土地/109.45㎡
- 建物/109.30㎡



11月1日(土)・2日(日)・3日(月)
AM 11:00 ~ PM 5:00
【上記日時がご都合の悪い方は当社までご連絡下さい】

＝2現場同時オープンハウス＝

★耐震性能と制震性能を兼ね備えたKダンパー導入で
地震の揺れの吸収も可能で繰り返しの大地震にも強い家★
＝耐震等級3の仕様＝

〔現地写真〕



〔現地の内観〕



〔南向きバルコニー〕



〔現地写真〕



〔南向き公道5Mに面す〕

園和北小学校区
園田東中学校区

【標準仕様】

- システムキッチン（食器洗乾燥機付）
- 浴室暖房乾燥機付き
- LOW-eペアガラス採用
- トイレ2ヶ所（温水洗浄便座付）
- リビングパントリースペースを確保
- ワイドバルコニー1ヶ所
- 玄関スマートキー採用
- フラット35s対応

●SUUMO掲載中（地図はスーモホームページをご覧ください）

- 阪急神戸線 園田駅 徒歩14分
- 所在地/尼崎市東園田町3丁目16番地の20
- 用途地域/第1種中高層住居専用地域
- 土地/82.24㎡
- 建物/92.32㎡

〒661-097 尼崎市瓦宮1丁目4番7号
フジコウサン株式会社
兵庫県宅建物取引業協会正会員 兵庫県知事(2)第204489号

06-6491-3769

当社ホームページは <https://fujikosan-co.jp>
(ホームページ内にて多数物件を掲載中)

